



MATERIAL CARROÇARIAS, REBOQUES, CISTERNAS , DIVERSOS

- 39626 Refletor diam 60 mm, laranja
- 39625 Refletor diam 60 mm, vermelho
- 39624 Refletor diam 60 mm, branco
- 39655 Refletor branco 57x39
- 39821 Fêmea 3 pinos, ataque 4 furos (unifeed)
- 39628 Ficha Macho 7 vias, em Plastico
- 39823 Fichametálica 1 pino
- 39679 Ficha Fêmea 7 vias, em Alumínio
- 39847 Ficha Macho 7 vias, em Alumínio
- 39802 Ficha Fêmea 7 vias, em Plastico
- 39946 Farol traseiro de nevoeiro, Vermelho
- 39622 Farolim direito, 3 posições
- 39631 Farolim esquerdo, 3 posições
- 39816 Cabo eléctrico FVV 2x1
- 39805 Cabo eléctrico 4*1
- 39851 Cabo eléctrico 1x1,5
- 40121 Cabo eléctrico FVV 3x1,5
- 39633 Lâmpada 12V 21W
- 40381 Lâmpada 12V 5W
- 39627 Lâmpada Tubular 12V 5W (10,5x38)
- 40059 Lâmpada 12V 5/21W (mínimo-stop)
- 39623 Triângulo vermelho com parafusos
- 39635 Triângulo marcha lenta S2
- 39819 Chapa refletora mod. 2 (tipo zebra)-1 par





Semi-eixo (Cubos)

- 55516 Q.30 S/Travão 4 Pernos
- 55313 Q.40 S/Travão 4 Pernos
- 55305 Q.40 S/Travão 5 Pernos
- 55408 Q.45 S/Travão 5 Pernos
- 55315 Q.50 S/Travão 5 Pernos
- 55309 Q.50 S/Travão 6 Pernos
- 55308 Q.60 S/Travão 6 Pernos
- 55348 Q.70 S/Travão 6 Pernos (300x60)
- 55306 Q.80 S/Travão 6 Pernos
- 55316 Q.80 S/Travão R.D. 8 Pernos

Semi-eixo (Cubos)

- 55517 Q.30 C/Travão 4 Pernos (475kg)
- 55518 Q.40 C/Travão 4 Pernos (140x30)
- 55301 Q.40 C/Travão 5 Pernos (200x40)
- 55553 Q.45 C/Travão 5 Pernos (200x40)
- 55519 Q.45 C/Travão 5 Pernos
- 55300 Q.50 C/Travão 6 Pernos (250x60) 1600kg
- 55302 Q.60 C/Travão 6 Pernos 2500kg
- 55563 Q.60 C/Travão 6 Pernos (250x60) 2700kg
- 55304 q.70 C/Travão 6 Pernos (300x60) - 3000
- 55304FR Cubo Q.70, com travão 300x60, R/D*161 6 pernos
- 55314 Q.80 C/Travão 8 Pernos (300x60)
- 55530 Q.90 C/Travão 6 Pernos (300x060) 4250 kgs
- 55371 Q.100 C/Travão 8 Pernos (350x60)
- 55566 Q.60 C/T - 5 P 200x40 - 1750 kgs
- 55324 Eixo Q.60 C/travão 6 Pernos (250x040) - 1300
- 55370 Eixo Q.90 C/travão 6 Pernos (300x060)
- 55358 Cintas 200x400 (par)
- 55359 Cintas 250x60 (par)
- 55360 Cintas 300x60 (par)
- 55365 Cintas 350x60 (par)
- 55564 Cintas 400x80 (par)
- 55319 Cubo eixo com travão 350x060*220 8 pernos

TAMPA DE ENCAIXE

- 55503 Ø52 mm Octog. p/ Q.40
- 55500 Ø62 mm Octog. p/ Q.50
- 55551 Ø72 mm Octog. p/ Q.55
- 55501 Ø80 mm Octog. p/ Q.80
- 55502 Ø90 mm Octog. p/ Q.70/80
- 55504 Ø100 mm Octog.
- 55558 Ø100 mm Redondo Q.90
- 55521 Ø110 mm Redondo Q.100





Componentes p/ Reboque - Velocidade

- 55381 Engate de Inércia TV 1000 Kg
- 55378 Engate de Inércia TV 1600 Kg
- 55382 Eixo c/ travão 750Kg 4P c/susp. 1200/1600
- 55376 Eixo c/ travão 1000Kg 4P c/susp. 1750/2230
- Roda 165/70R13*58 - Velocidade
- 36062 Roda 195R14C*58 - Velocidade
- 55379 Roda Jockey Fixa *60 Rod 220x65 300kg
- 55383 Roda Jockey Fixa *48 Rod 200x50 140kg
- 55380 Abraçadeira *60 p/ roda Jockey
- 55384 Abraçadeira *48 p/ roda Jockey
- Roda 155/70R13 58x98x4
- Pata estabilizadora
- Manivela para pata estabilizadora
- 36057 Engate 50/750kg
- 55391 Roda Jockey s/manivela



Componentes para Reboques 750 Kg

- 55381 Engate de Inércia TV 1000 Kg
- 55382 Eixo c/ travão 750Kg 4P c/susp. 1200/1600
- Roda 165/70R13*58 - Velocidade
- 55383 Roda Jockey Fixa *48 Rod 200x50
- 55384 Abraçadeira *48 p/ roda Jockey



Componentes para Reboques 1000 Kg

- 55378 Engate de Inércia TV 1600 Kg
- 55376 Eixo c/ travão 1000Kg 4P c/susp. 1750/2230
- 36062 Roda 195R14C*58 - Velocidade
- 55379 Roda Jockey Fixa *60 Rod 220x65 300kg
- 55380 Abraçadeira *60 p/ roda Jockey



RODAS COMPLETAS

- 36105 Roda 4,00x8 IM 45 (Tipo tractor) 4F 225K
- 36068 Roda 4,50-10 6PR - 4 F
- 36112 Roda 4,80/4,00-8 4PR - 4 F
- 36027 Roda 5,00-10 4PR
- 36091 Roda 5,00-12 4PR
- 36018 Roda 23x10,5-12 8 PR 5F
- 36009 Roda 16,5-6,5-8 6PR Velocidade
- 36061 Roda 155/80 R13 4F
- 36024 Roda 165/70 R13 - 4F
- 36136 Roda 165/70 R13 - 4F - Velocidade
- 36109 Roda 175/65 R14-4F
- 36010 Roda 185 R14C Radical 5F
- 36110 Roda 195/65 R14 - 4F
- 36026 Roda 195/65 R15 - 5F
- 36062 Roda 195 R14C 4 F - Velocidade
- 36090 Roda 205/60 R15 - 5F
- 36100 Roda 205/65 R15 - 5F
- 36118 Roda 7,50-16 12PR - 6F
- 0 Roda 7,50-16 14PR - 6F
- 36127 Roda 9,00-16 14PR - 6F
- 36008 Roda 10,0/80-12 10PR - 5F IM117
- 36001 Roda 10,0/75-15,3 10 PR IM 117
- 36005 Roda 10,0/75-15,3 12 PR IM117
- 36016 Roda 10,0/75-15,3 14PR IM117
- 36007 Roda 10,0/80-12 8PR IM117
- 36003 Roda 11,5/80-15,3 10 PR
- 36004 Roda 11,5/80-15,3 12 PR IM117
- 36017 Roda 11,5/80-15,3 14 PR IM117
- 36151 Roda 11,5/80-15,3 16 PR IM117
- 36006 Roda 12,5/80-15,3 14PR IM27
- 36012 Roda 13,0/65-18 16PR - 6F IM36
- 36104 Roda 13,0/65-18 16 PR - 8F IM36
- 0 Roda 235/75 R17,5 6F
- 0 Roda 305/70 R19,5 8F
- 0 Roda 285/70 R19,5 8F
- 36086 Roda 265/70 R19,5 8F
- 0 Roda 245/70 R17,5 8F
- 36070 Roda 400/60-15,5 14PR mitas IM126
- 36015 Roda 400/60-15,5 14PR TBLS IM36
- 36119 Roda 400/60-15,5 22PR
- 36116 Roda 385/65-22,5 6F
- 36021 Roda 385/65-22,5 8F (rec)



- 0 Roda 385/65-22,5 8F (novas)
- 0 Roda 500/50-17 14PR - 6F IM36
- 36122 Roda 500/50-17 18PR - 6F IM36
- 36097 Roda 550/60-22,5 16PR 8F TVS-FL09
- 0 Roda 550/60-22,5 16PR 8F A3 L16 - FL09
- 0 Roda 550/60-22,5 16PR 8F Mitas-TR08
- 0 Roda 550/60-22,5 16PR 8F 161D MITAS
- 0 Roda 550/60-22,5 16PR 8F 165D Agrite
- 36098 Roda 315/70-R22,5



PNEUS

- 10,08/80-10PR
- 10,0/75-15,3 12PR
- 11,5/80-12PR
- 12,5/80-12PR
- 400/60-14PR
- 13,0/65-18 16PR



CÂMARAS

- 6,00*16
- 6,50*16
- 7,00*16
- 7,50*16
- 8,25*16
- 9,00*16 - 16PR





DESCANSOS COM MANIVELA

- 39685 Descansos c/manivela 40 x 400
- 39618 Descansos c/manivela 50 x 500
- 39718 Descansos c/manivela 60 x 500
- 39603 Descansos c/manivela 60 x 600
- 39602 Descansos c/manivela 70 x 500
- 39806 Descansos c/manivela 70 x 600

DESCANSOS COM MANIVELA - VERSÃO ECONOMICA

- 39685B Descansos c/manivela 40 x 400/500 mm
- 39618B Descansos c/manivela 50 x 500/680 mm
- 39718B Descansos c/manivela 60 x 500/680 mm
- 39602B Descansos c/manivela 70 x 500/680 mm
- 39806B Descansos c/manivela 70 x 600/780 mm



DESCANSOS COM MANIVELA LATERAL

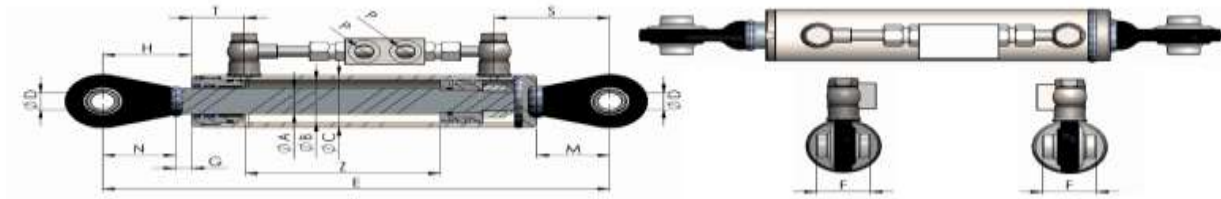
- 39601 70X701
- 40211 Lateral 60x566
- 40552 Lateral 60 x 565 Simol
- 39877 Lateral 70x500DV
- 39878 Lateral 80x500DV
- 39879 Lateral 80x750DV



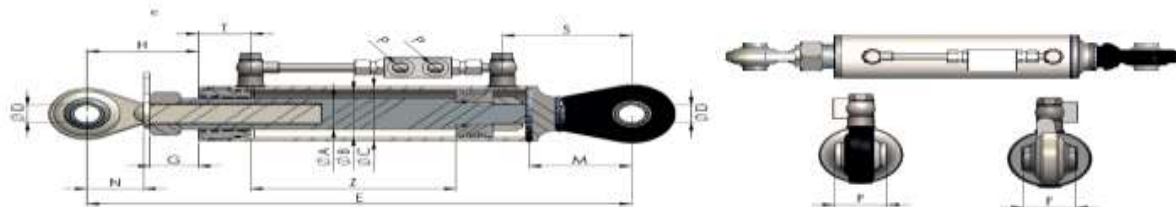
Codigo

3º Ponto

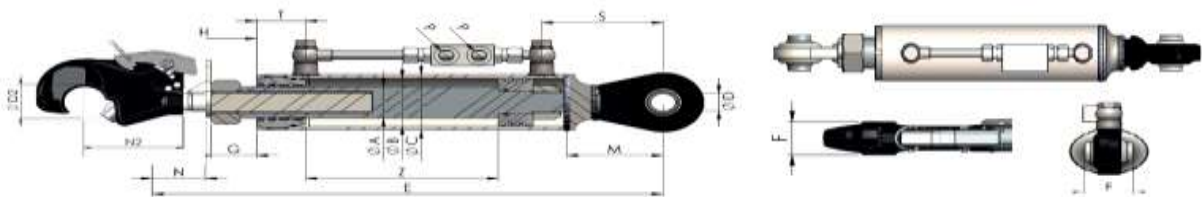
Kit de mangueiras para 3º ponto hidráulico

**Cilindros terceiro ponto hidráulico - rótulas Fixas D. 19,3 - SERIE 610**

Codigo Ref.	Ponto	ØA	ØB	ØC	Z	E	ØD	P								VOL		
								(BS	N	S	T	H	G	F	M	LTS	KGS	
48000 610_016M	3º				160	410											0,32	6,50
48001 610_021M	3º	30	50	60	210	460	19	G6	60	95	43	67	7	44	60		0,41	7,10
610_028M	3º				280	530		/8									0,55	8,00
610_040M	3º				400	650											0,79	9,50

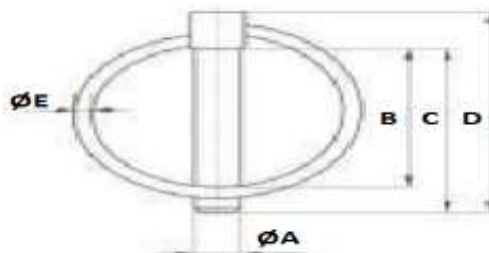
**Cilindros terceiro ponto hidráulico - rótulas Regulável - SERIE 600**

Codigo Ref.	Ponto	ØA	ØB	ØC	Z	E	E2	P								M		
								(BS	P)	ØC	ØD	N	S	T	H		G	F
48002 600_020M	3º				200	510												
48004 600_025M	3º	40	60	70	250	560	0	G3	25,40	95	55	126	51	98	37	51	100	
48006 600_030M	3º				300	610		/8										
48008 601_025	3º	45	70	80	250	570												

**Cilindros terceiro ponto hidráulico - rótulas de Engate rápido - SERIE 600**

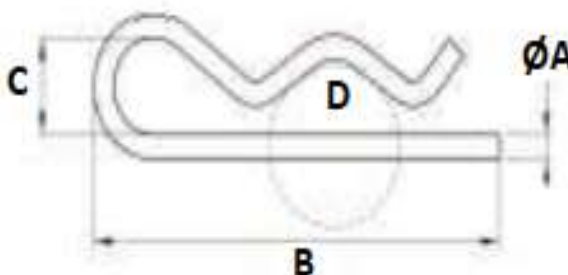
Codigo Ref.	Ponto	ØA	ØB	ØC	Z	E	E2	P								M		
								(BS	P)	ØD2	N2	S	T	H	G		F	
48003 600_020E	3º				200	560			19,30									
48005 600_025E	3º	40	60	70	250	610		G3	25,40		115	47	153	42		95		
48007 600_030E	3º				300	660		/8	32,40	55					51			
48009 601_025E	3º				250	620			25,40									
48010 601_030E	3º	45	70	80	300	670			25,40		126	51	148	37		100		

NB.: Todos os 3º pontos hidráulicos são equipados com válvula de retenção de piloto duplo
O Kit de mangueiras é vendido á parte



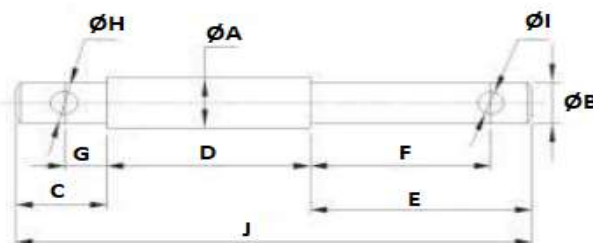
CAVILHAS DE MOLA

Codigo	Designação	COTAS				
		A	B	C	D	E
39870	5 X 41 MM	4,5	33	41	51	3
39656	6 X 45 MM	6	37	45	54	3,2
52501	8 X 45 MM	8	37	45	54	3,3
40048	10 X 45 MM	10	37	45	56	3,5
39657	11 X 45 MM	11	37	45	56	3,5



CAVILHA TIPO "R"

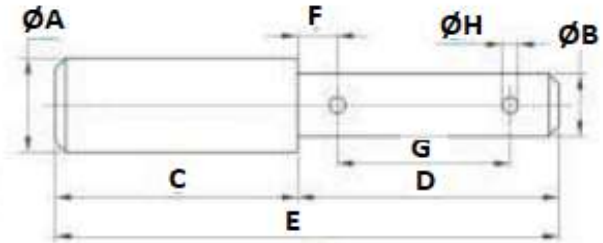
Codigo	Designação	COTAS			
		A	B	C	D
52508	3 X 61 MM	3	61	13	42-75
52509	4 X 90 MM	4	90	18	16-30
52511	5 X 100 MM	5	100	24	20-35
52512	6 X 114 MM	6	114	24	28,45



PERNOS DUPLO INTERCÂMBIO

Codigo	Designação	COTAS									
		A	B	C	D	E	F	G	H	I	J
39612	22-28-22 L 210 MM	28	22	40	70	100	80	20	12	12	210
40088	19-25-19 l 210 MM	25	19	40	70	100	80	20	12	12	210

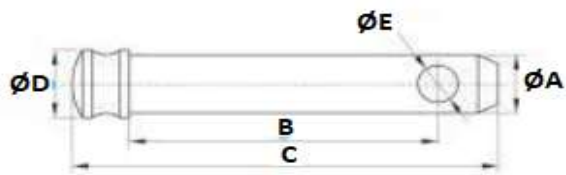
CAVILHAS E MOLAS



PERNOS

COTAS

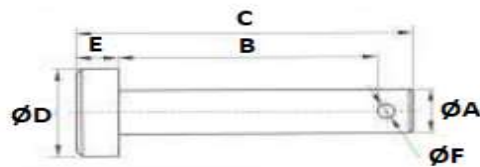
Codigo	Designação	A	B	C	D	E	F	G	H
40005	19-25 L 180 MM	25	19	90	90	180	18	57	5
40285	22-28 L 180 MM	28	22	90	90	180	18	57	5



PERNO PARA 3º PONTO

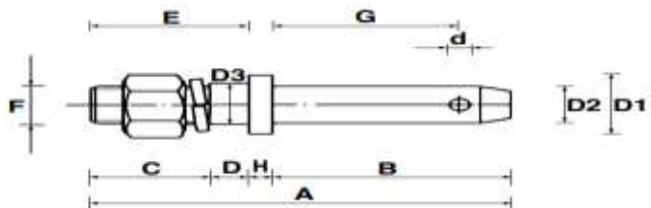
COTAS

Codigo	Designação	A	B	C	D	E
40246	19 X 95 MM	19	95	133	28	12
39848	25 X 95 MM	25	95	132	28	12
40196	28 X 125 MM	28	125	156	34	12



COTAS

Codigo	Designação	A	B	C	D	E	F
40086	19 X 80 MM	19	80	120	25	15	11,5



PERNOS DE ATAQUE

COTAS

Codigo	Designação	D2	D1	F	D3	H	A	B	C	D	E	G	d	
39608	22X22L140 ROSCA	22	22	38	22X1,5	22	12	140	74	40	14	54	50	12
39609	22X28L140 ROSCA	22	22	38	22X1,5	28	12	140	74	40	14	55	50	12
39611	28X22L150 ROSCA	22	28	43	22X1,5	22	12	150	78	46	14	60	60	12
39610	28X28L150 ROSCA	22	28	43	22X1,5	28	12	150	78	40	20	60	60	12

FECHOS / PERNOS TIPO MEC



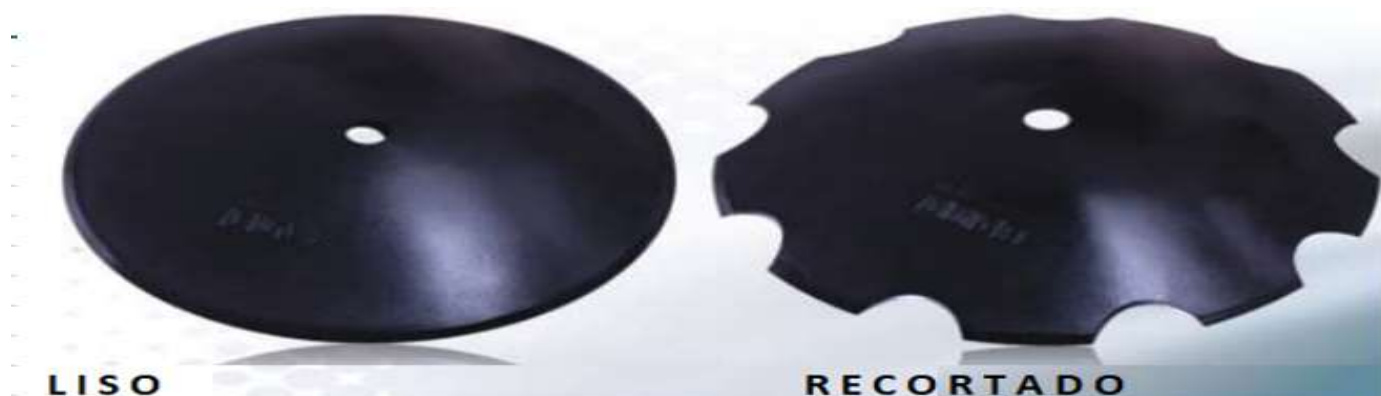
Codigo Designação

39604	Fecho grande	G
39605	Perno grande	G
39873	Fecho pequeno	F
39874	Perno pequeno	F

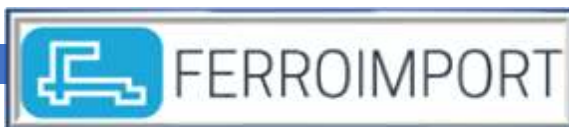
DISCOS PARA GRADES

Cod.n.º Designação :

- 55010 Disco 410 mm, 16" x 3 mm CONCAV, 37, duplo furo quadrado 26/29 - LISO
 55015 Disco 410 mm, 16" x 3 mm CONCAV, 37, duplo furo quadrado 26/29 - RECORTADO
 55007 Disco 460 mm, 18" x 3,5 mm CONCAV, 46, duplo furo quadrado 26/29 - LISO
 55003 Disco 460 mm, 18" x 3,5 mm CONCAV, 46, duplo furo quadrado 26/29 - RECORTADO
 55013 Disco 510 mm, 20" x 3,5 mm CONCAV, 57, duplo furo quadrado 26/29 - LISO
 55014 Disco 510 mm, 20" x 3,5 mm CONCAV, 57, duplo furo quadrado 26/29 - RECORTADO
 55016 Disco 560 mm, 22" x 4,5 mm CONCAV, 68, duplo furo quadrado 26/29 - LISO
 55017 Disco 560 mm, 22" x 4,5 mm CONCAV, 68, duplo furo quadrado 26/29 - RECORTADO
 55018 Disco 560 mm, 22" x 6 mm CONCAV, 81, duplo furo quadrado 26/29 - LISO
 55019 Disco 560 mm, 22" x 6 mm CONCAV, 81, duplo furo quadrado 26/29 - RECORTADO
 55020 Disco 610 mm, 24" x 6 mm CONCAV, 81, duplo furo quadrado 26/29 - LISO
 55021 Disco 610 mm, 24" x 6 mm CONCAV, 81, duplo furo quadrado 26/29 - RECORTADO
 55022 Disco 660 mm, 26" x 6 mm CONCAV, 97, duplo furo quadrado 26/29 - LISO
 55023 Disco 660 mm, 26" x 6 mm CONCAV, 97, duplo furo quadrado 26/29 - RECORTADO
 55024 Disco 712 mm, 28" x 6 mm CONCAV, 102, duplo furo quadrado 26/29 - LISO
 55025 Disco 712 mm, 28" x 6 mm CONCAV, 102, duplo furo quadrado 26/29 - RECORTADO
 55026 Disco 712 mm, 28" x 8 mm CONCAV, 102, duplo furo quadrado 26/29 - LISO
 55027 Disco 712 mm, 28" x 8 mm CONCAV, 102, duplo furo quadrado 26/29 - RECORTADO



DISCO LISO					DISCO RECORTADO				
CODIGO	POLEGADAS	MM	DIAM.	CONCAVIDADE	CODIGO	POLEGADAS	MM	DIAM.	CONCAVIDADE
BHD1603S	16	410	3	37	BHD1603N	16	410	3	37
BHD1803S	18	460	3	46	BHD1803N	18	460	3	46
BHD1835S	18	460	3,5	46	BHD1835N	18	460	3,5	46
BHD2035S	20	510	3,5	57	BHD2035N	20	510	3,5	57
BHD2245S	22	560	4,5	68	BHD2245N	22	560	4,5	68
BHD2206S	22	560	6	68	BHD2206N	22	560	6	68
BHD2445S	24	610	4,5	81	BHD2445N	24	610	4,5	81
BHD2406S	24	610	6	81	BHD2406N	24	610	6	81
BHD2605S	26	660	5	97	BHD2605N	26	660	5	97
BHD2606S	26	660	6	97	BHD2606N	26	660	6	97
BHD2806S	28	712	6	102	BHD2806N	28	712	6	102
BHD2808S	28	712	8	102	BHD2808N	28	712	8	102
BHD3075S	30	762	7,5	130	BHD3075N	30	762	7,5	130



- 40444 Cilindro com valvula p/ charrua 8" e 9 "
- 40445 Cilindro com valvula p/ charrua 12"
- 40446 Cilindro com valvula p/ charrua 14"
- 40447 Cilindro 50*30*150 com valvula para charrua
- 40448 Cilindro 70*40*176 c/ valvula para charrua
- 40209 Valvula lev. Charrua D/E 60/80

Cantos (peito p/ charruas) Tipo R

- 2F 12 "
- 2F 13"
- 55617 2F 14"
- 2F 16"

Relhas (AIVECAS P/ CHARRUAS) TIPO R

- 2F 12 "
- 2F 13"
- 55643 2F 14"
- 2F 16"

Rastos (aivecas p/charruas) Tipo R

- 55657 DIANTEIROS
- 55659 TRASEIROS

KIT PARAFUSOS + PORCA + ANILHA

- 52052 Parafuso quadrado din 608 8,8 zn m12 *60

AIVECAS DE CHARRUA TIPO R

- JTS - 19
- JTS - 21
- 55643 R19+21

CANTOS (PEITOS P/ CHARRUAS) TIPO G

- 2F 12"
- 55648 2F 13"
- 55654 2F 14"
- 55700 2F 14" /16"
- 2F 16"
- 2F 17" R

RELHAS (AIVECAS P/ CHARRUAS) TIPO G

- 55663 2F 12"
- 55649 2F 13"
- 2F 14"
- 55669 2F 16"
- 2F 16"R
- Vinha - 100*8



CHARRUAS

RASTOS (AIVECAS P/ CHARRUAS) TIPO G -DIANTEIROS DIANTEIROS

55650 2F 12" E 13"
2F 14" E 16"



RASTOS (AIVECAS P/ CHARRUAS) TIPO G -TRASEIROS

55668 12" E 13"
14"
55664 16"
17"



FORMÕES

55652 Tipo G - 1M X 32 MM
55653 Tipo R - 1M X 35 MM
55670 Tipo G - 1M X 38 MM
Vinhateiros(67 cm *20 mm)
vinhateiros(75 cm x 25 mm)
Formões



RELHAS TRIANGULARES /ASAS DE ANDORINHA

55632 N.º 1
55633 N.º 2
55634 N.º 3
55655 N.º 4
P/ARADOS DE MADEIRA





AIVEQUILHOS

N.º 0 (PEQUENO)

N.º 1 (MEDIO)

N.º 2 (GRANDE)



ASSUCADORES

55646 N.º 1

55644 N.º 2

N.º 3



Aivecas de abeirar (D/E)

55642

Raspadeiras

55662

Raspadeiras com olhal

Arrancador batata

**FACAS DE FRESADORA**

40390 Agric/agrator 1/2

Agrator 2

Agrator 135

40270 Agrovil + fechada AGV-02 75*6 L12/58

40070 Agrovil + aberta AGV-01 80*7 C12/58

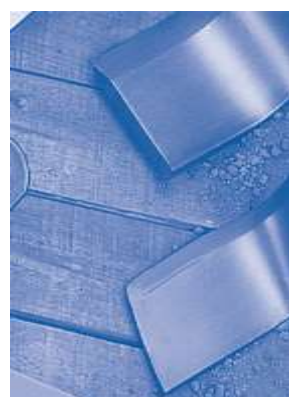
40463 Agrovil H 5/8 dirt. F16



40260 Galucho 3 furos 60*8 10/33 GAL01/A

40318 Galucho 2 furos 80*7 14,75/45 GAL03

40227 Galucho 2 furos 70*8 GAL05



40264 Joper 60*6 14/45

40271 Joper 70*6 13/57 JOP -02

40350 Joper / HERCULANO 80*7 14/58 HER-OI

40203 Joper 80*8 14/75 JOP 04

40269 HERCULANO + FECHADA 60*7 STC

40295 HERCULANO +ABERTA 60*7 14/45 HERC03 STA TC

40197 HERCULANO + FECHADA 60*7 13,5/44 LR/STL HER-07

40319 Agric 500 AF P/ motocultiva. 207-M 75*6

40301 Kubota portuguesa

40275 Kubota Jap. (encaixe direito) JAP04

40276 Kubota Jap. (encaixe cunha)



40273 Agria 7700/7713 35*5

40272 BCS 735 40*4

40320 Maschio 14/48 - Mas 37

40418 CELLI 50*12 furo 16,5 CEL-16

40317 Retrofresa DER-50 D/E L=280

40383 Retrofresa DER-51 D/E L=280 pequeno

40382 Retrofresa DER-52 D/E L=300 grande



52047 Kit parafuso M14x50 R.P. + Porca + Anilha

52048 Kit parafuso M12x40 R.P. + Porca + Anilha

52049 Kit parafuso M8x35 R.P. + Porca + Anilha

52020 Kit parafuso M8x35 R.total + Porca + Anilha

LAMINAS E ACESSORIOS

COMPONENTOS PARA ALFAIAS AGRICOLAS

- 55623 Bico forquilha 800 mm
- 55628 Bico forquilha 1100 mm * 36 M22
- 55615 Bico forquilha Curvo L=679
- 55624 Luva para bico forquilha



BICO ESCARIFICADOR

- 55622 S/nervo L60 2F E=8mm
- 55609 N.º 0 c/ nervo 260*70 2 furos BPT
- 55621 N.º 2 Asa de andorinha 200*200 2 furos
- 55612 2,1/2 x 7,16 3 furos
- 55613 3,1/2 x 7,16 3 furos
 - 0 4" * 7/16
 - 0 5" 7/16
 - 0 Tipo G - Chisel
- 55611 Tipo P c/ nervo c/ 2 furos
- 55608 Tipo P S/ nervo c/ 2 furos
 - 0 Tipo G - Semeador
- 55676 Tipo S Vibrocultor
- 55723 Bico para balde carregador L=190*50 13/13 x 17



BRAÇO DE ESCARIFICADOR

- 55618 490*300 Medio furado
- 55619 570*300 Grande furado
- 55631 FRJ grande s/ furo
- 55629 BTP (450*240)pequ s/ furo
- 55713 J.A.R. n.º 1 furado
- 55620 J.A.R. n.º 2 furado
- 55630 Suporte de molas p/ braço escarificador BPT
 - Suporte de martelo SOP-03 - 50*20 18,5 mm
 - Suporte de martelo SOP-03E- 50*20 18,5 mm



MARTELO

- 40483 MAZ-08/19 38*C118 FURO 19,5
- 40848 MAZ-04/16 40*C120 FURO 16,5
- 40111 MAZ-06/18 40*C137 r95 FURO 18,5
- 55674 MAZ-04/18 38*C116 FURO 20



**LAMINAS**

- 40228 Faca p/ rotativa 3" - 01762
- 40351 Faca BCS 580,02466,4 a, 01443
- 39747 Laqmina c/ Serrilha 02001/02001
- 39743 Lamina p/ rotativa "morra"/outras 98 Direita
- 39744 Lamina p/ rotativa 98C (curva)
- 39745 Lamina p/ rotativa 108D(direita) 80-134
- 39746 Lamina p/ rotativa 108C/105C (curva)

**Lamina p/ rolo de fresa de unifeed, Lisas**

- 70017 Lamina drt 41-026 (D2001L-65)
- 70016 Lamina 45º 41-025 (D2001L-65P)
- Lamina p/ misturador (q trabalha no senfim)
- 70026 Lamina 41-035 Himel Dirt ou esq. "nuvem"
- 71226 Lamina p/ misturador Himel(70-571 Esq)
- 71228 Lamina p/misturador Himel (70-572 Drt)
- 71126 Lamina p/ misturador Sgariboldi 210*96 dirt
- 71127 Lamina p/ misturador Sgariboldi 210*96 esq
- 40431 Lamina Misturadora (160*80*10) drt ou esq
- 40339 Lamina unifeed RM41-029 lisa
- 70064 Lamina redonda, dentada RM41-031
- 70446 Lamina P/ensiladora, lisa 41-052
- 70074 Lamina P/ensiladora, furo 85 mm
- 70643 Lamina p/ensiladora furo 6,5 mm
- 70644 Lamina p/ ensiladora furo 6,5 mm curva



87754
P87754

PERNOS

- | | |
|--|------|
| 40175 Perno morra | |
| 40177 Perno para laminas | |
| 40199 Perno p/ rotativa Bellon | 2242 |
| 40088 Perno DUPLO INTERCAMBIO 19-25-19 | 1611 |
| 39612 Perno DUPLO INTERCAMBIO 22-28-22 | 1620 |
| 39632 Perno DUPLO INTERCAMBIO 22-28-22 L=190 | |
| 40005 Perno universal (cav. 3º ponto) 19-25 | 1628 |
| 40285 Perno universal (cav. 3º ponto) 22-28 | 1627 |
| 40246 Cavilha 19 m/m L 120 - AT1132L | |
| 40086 Perno Ataques 19 m/m L= 105 | 4370 |
| 40194 Cavilha 22 m/m L=95 | 1447 |
| 39848 Cavilha 25 m/m L=135 | 3807 |





39608 Perno de ataque 22-22	40
39609 Perno de ataque 22-28	36
39610 Perno de ataque 28-28	37
39611 Perno de ataque 28-22	41
40162 Perno 28*123	
39754 Cavilha 25 mm L 145	



CAVILHAS

52508 Cavilha beta 3 mm
52509 Cavilha beta 4 mm
52511 Cavilha beta 5 mm
52212 Cavilha beta 6 mm
52513 Cavilha beta 8 mm
39870 Cavilha de mola 5 mm
39656 Cavilha de mola 6 mm
52501 Cavilha de mola 8 mm
40048 Cavilha de mola 10mm
39657 Cavilha de mola 11 mm
39788 Cavilha 16 mm c/cabeça quadrada com corrente



Pedras de afiar laminas

55673 Pedra de afiar laminas AMG300 / Mengele 300
55675 Mó 35A 295 x 15 x 130 (Só pedra)
Mó 35A 300 x 15 x 130 (Só pedra)
55720 Mó 35A 220 x 15 x 110/130 (Só pedra)
Cola especial Alfaias - Kg
Endurecedor p/ cola alfaias - Kg

MOLAS



MOLAS



- 39003 Mola 170*25*5
- 39000 Mola de escarificador 345*55*10
- 39007 Mola de escarificador 290 * 50 * 8
- 39004 Mola de escarificador 250*42*8
- 39006 Mola de escarificador 450*55*10
- 39001 Mola de escarificador 345*69,5*12
- 39002 Mola oval 210*37*6
- 39020 Mola para forrageiro



OLHAIS



39748	Olhais R1-Fiel 10	
39791	Olhais R1-especial Fiel 9	
39749	Olhais R2-Fiel 12	
39964	Olhais R3-Fiel 12	
39767	Olhais R3 especial -Fiel 14	
39680	100x20	

